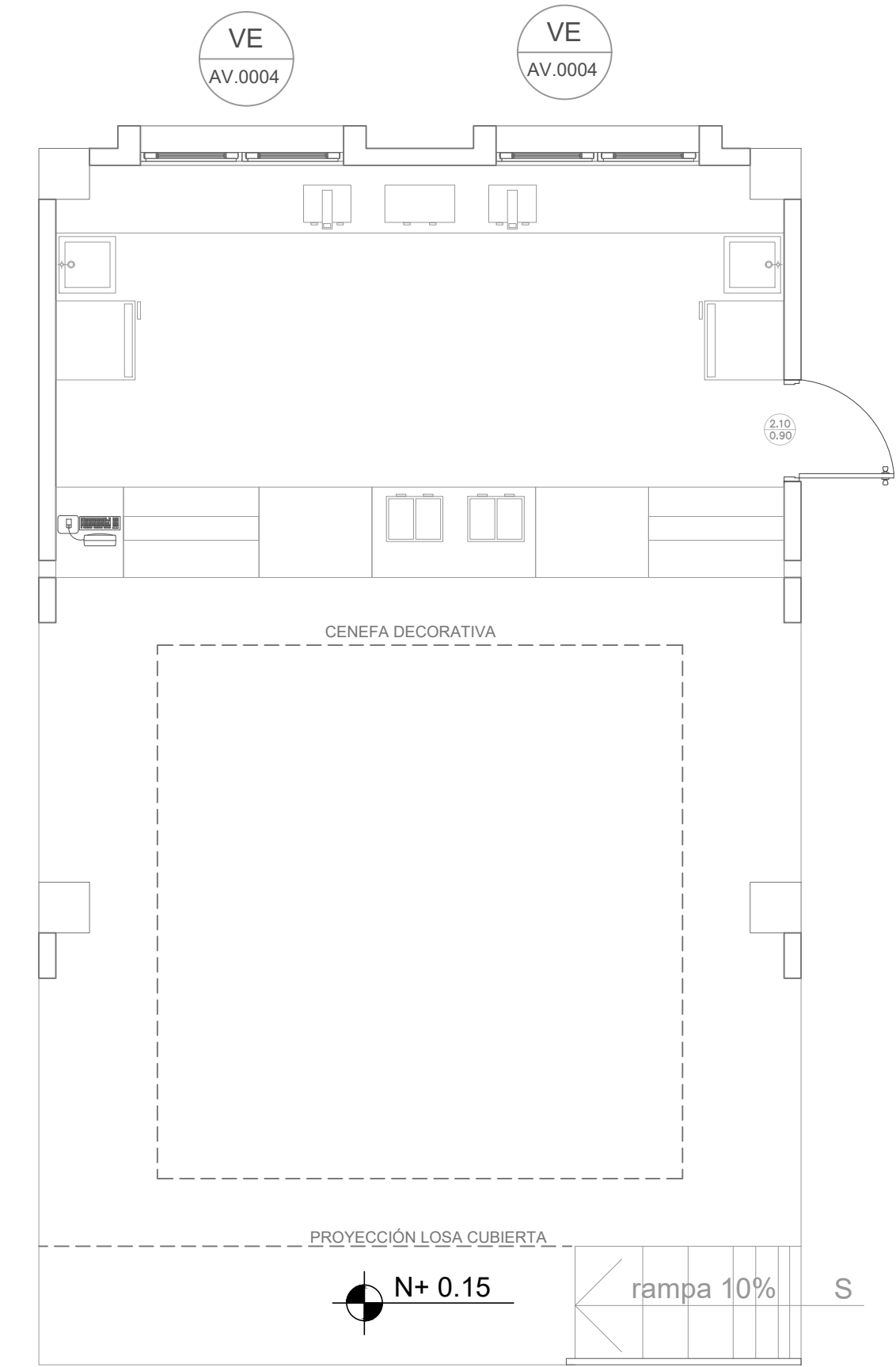


BAR TIPOLOGIA MAYOR



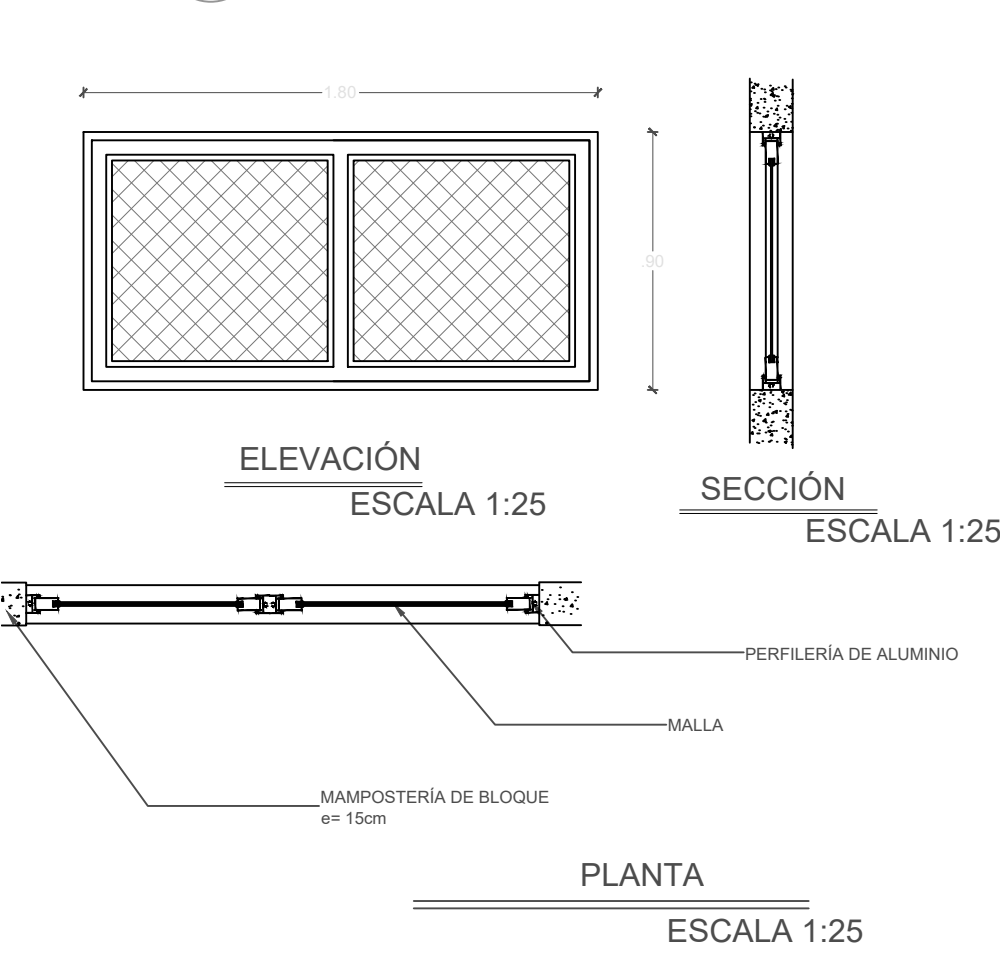
PLANTA
ESCALA 1:50

CUARTO DE BOMBAS Y CISTERNA



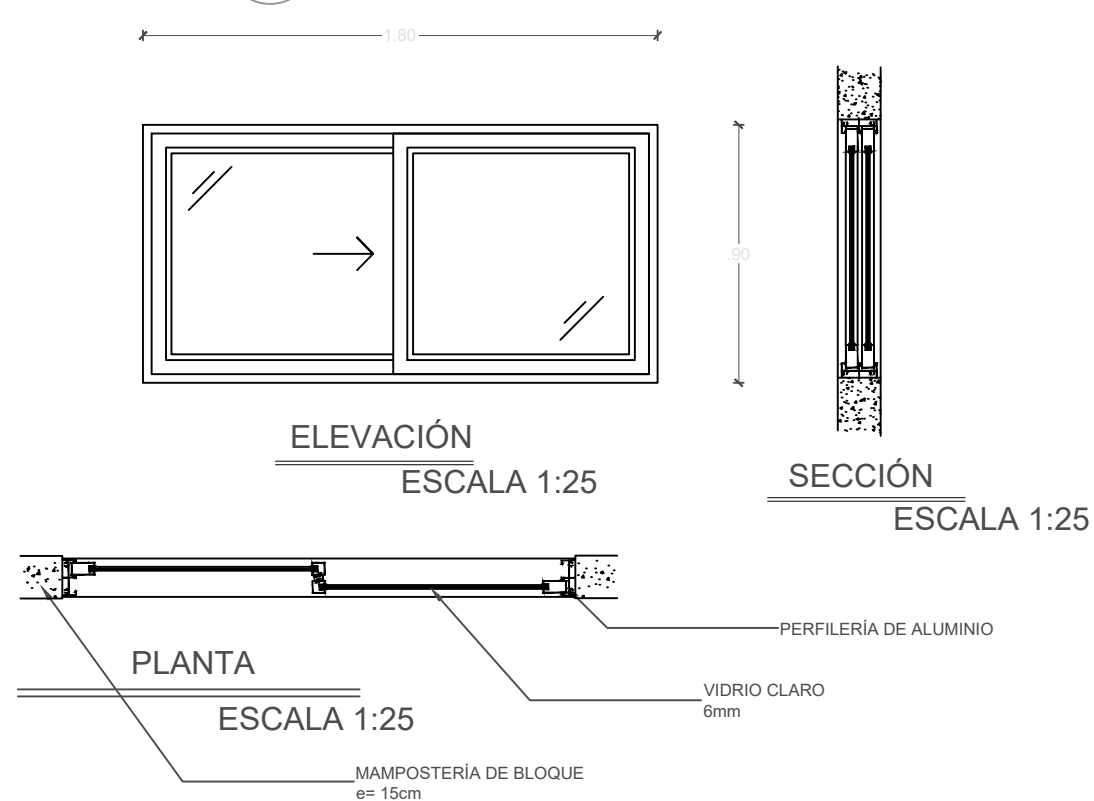
PLANTA
ESCALA 1:50

VE AV.0009 VENTANA .-



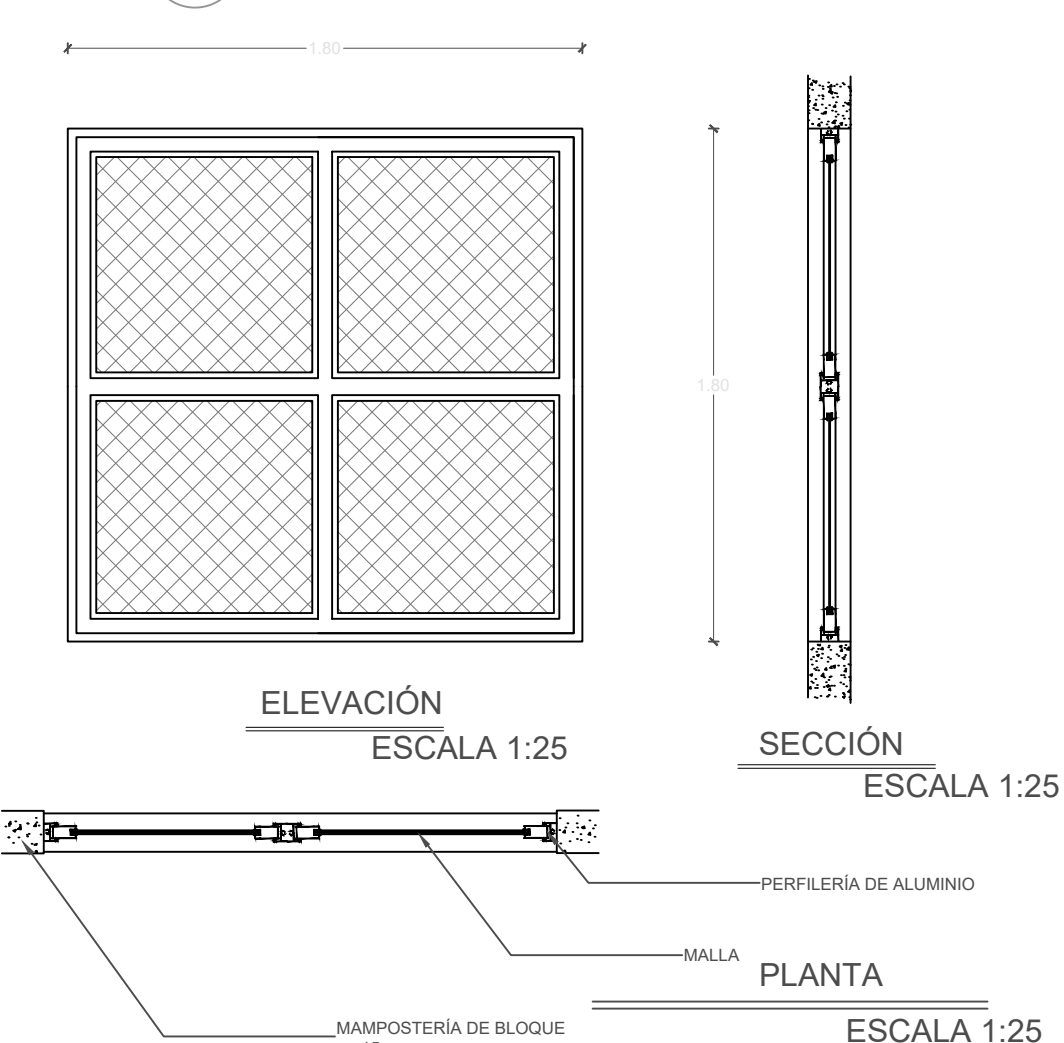
PLANTA
ESCALA 1:25

VE AV.0004 VENTANA .-



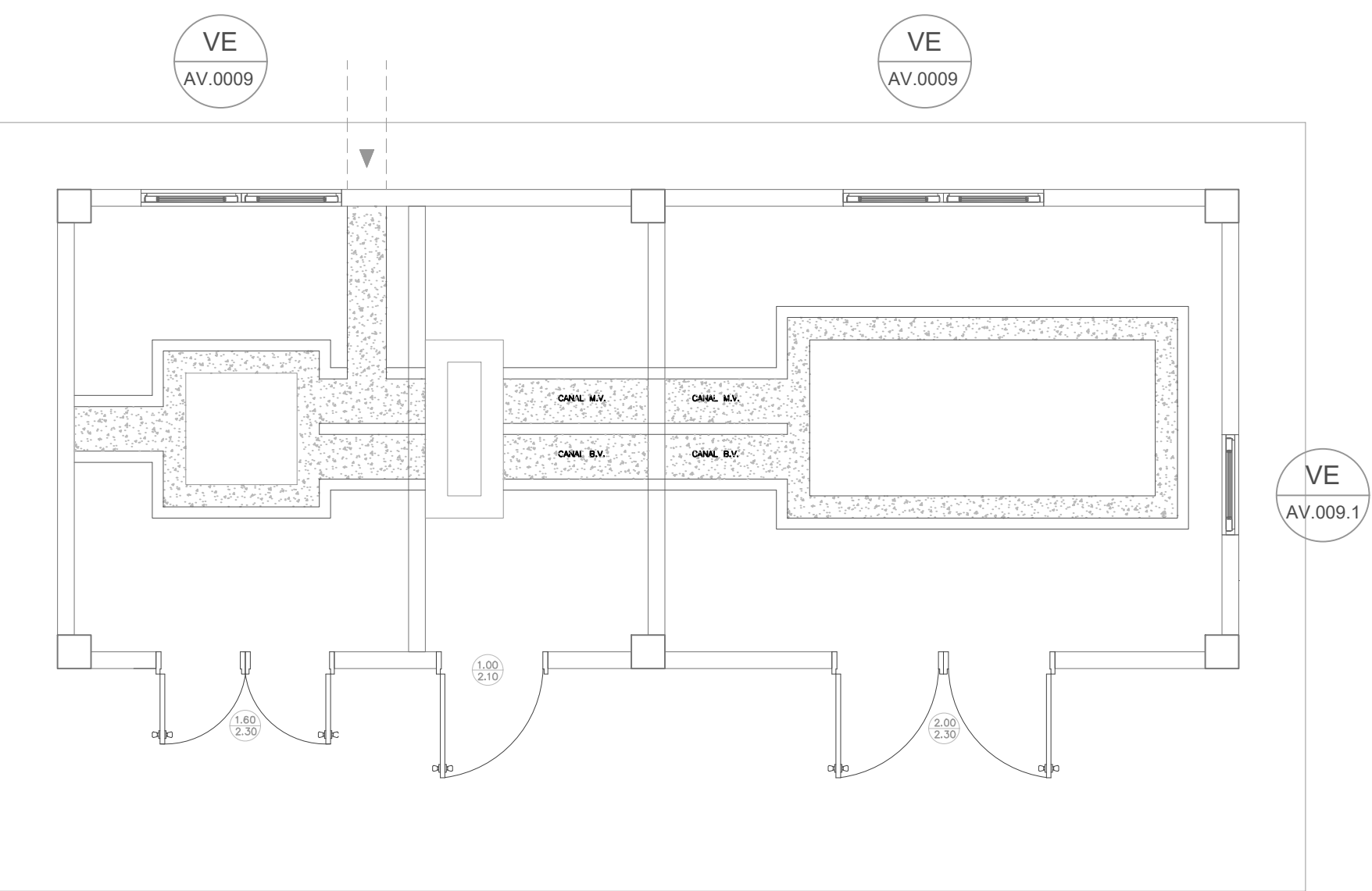
PLANTA
ESCALA 1:25

VE AV.0010 VENTANA .-



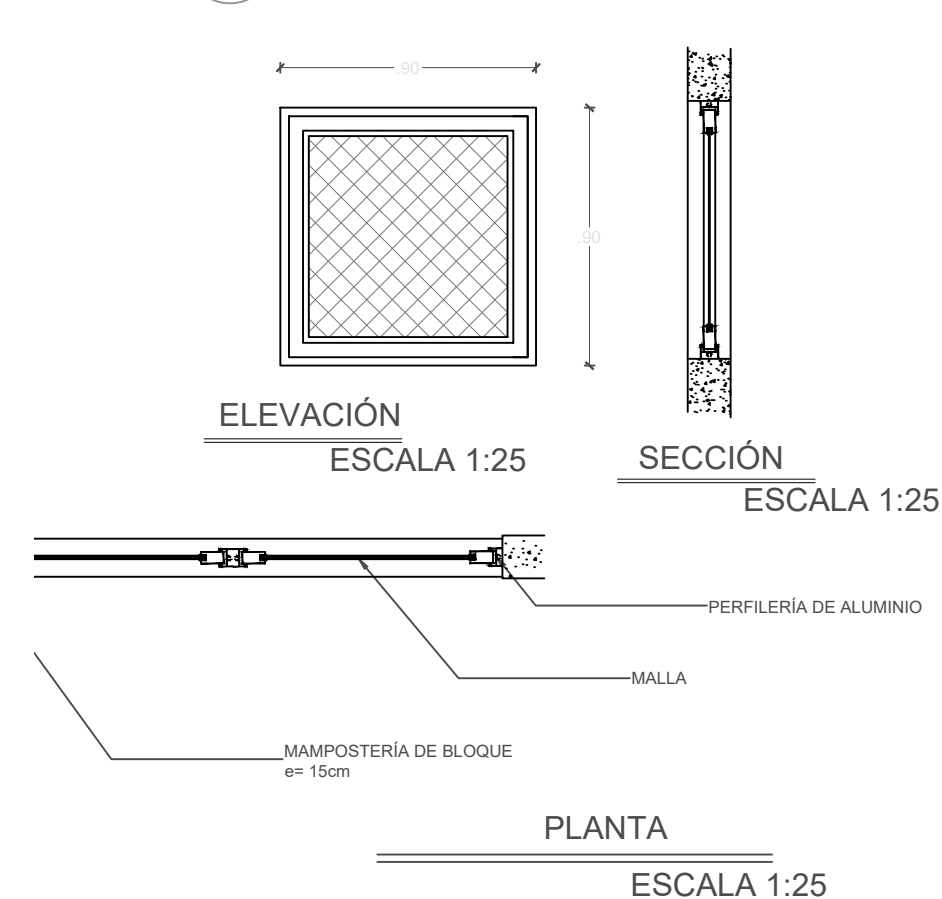
PLANTA
ESCALA 1:25

CUARTO DE MAQUINAS



PLANTA
ESCALA 1:50

VE AV.0009.1 VENTANA .-



PLANTA
ESCALA 1:25

CUADRO DE VENTANAS			
BAR TIPOLOGIA MAYOR			
VENTANAS VE	VE AV. 0004	VENTANA CORREDIZA ALUMINIO Y VIDRIO 6MM DE 1.80 mts. x 0.90 mts.	2
BAR TIPOLOGIA MENOR			
VENTANAS VE	CODIGO	RUBRO	NUMERO DE UNIDADES
VE AV. 0004	VE AV. 0004	VENTANA CORREDIZA ALUMINIO Y VIDRIO 6MM DE 1.80 mts. x 0.90 mts.	1
CUARTO DE BOMBAS Y CISTERNA			
VENTANAS VE	VE AV. 0010	VENTANA CORREDIZA ALUMINIO Y MALLA DE 1.80 mts. x 1.80 mts.	1
CUARTO DE MAQUINAS			
VENTANAS VE	VE AV. 0009	VENTANA CORREDIZA ALUMINIO Y MALLA DE 1.80 mts. x 0.90 mts.	2
VENTANAS VE	VE AV. 009.1	VENTANA CORREDIZA ALUMINIO Y MALLA DE 0.90 mts. x 0.90 mts.	1

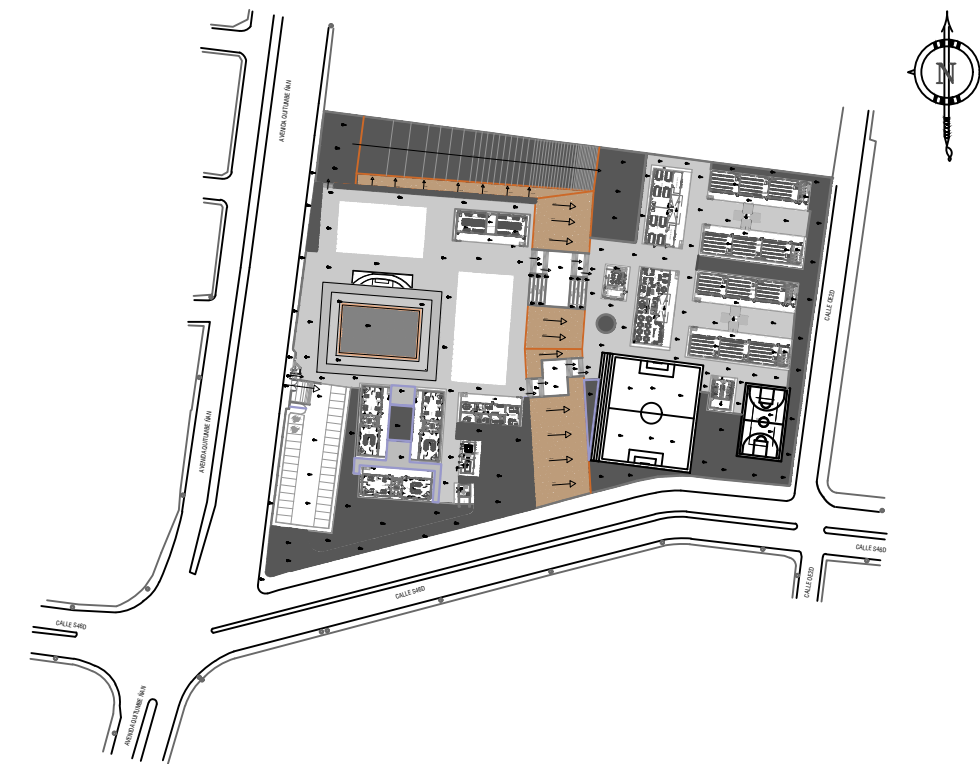
MINISTERIO DE
TRANSPORTE Y
OBRAS PÚBLICAS

MINISTERIO
DE EDUCACIÓN

ING. ANTONINA ROMERO
DIRECTORA NACIONAL DE ESTUDIOS DE OBRAS PÚBLICAS

ARQ. JUAN PABLO VILLAFUERTE
DIRECTOR NACIONAL DE INFRAESTRUCTURA FÍSICA

ESQUEMA REFERENCIAL DEL PROYECTO:



PROYECTO:

"RÉPLICA CENTRAL TÉCNICO"

UBICACIÓN:

PICHINCHA
PROVINCIA

QUITO
CANTÓN

QUITUMBE
PARROQUIA

TIPOLOGÍA:

MAYOR (1 140 ALUMNOS)

CONTIENE:

DETALLES DE ACABADOS VENTANAS

ESCALA:

INDICADAS

FECHA:

ENERO 2023

LÁMINA N.º

AR-38

REVISADO:

ARQ. ANDREA CAÑAS
ANALISTA DE CONSERVACIÓN

SELLOS MUNICIPALES: